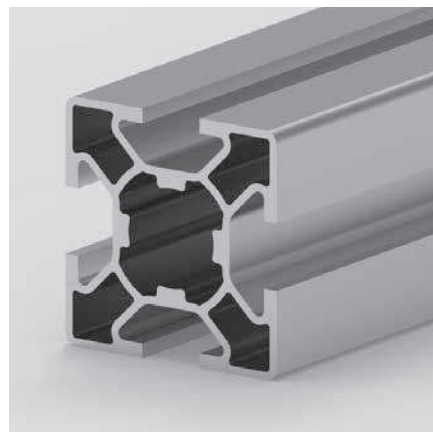
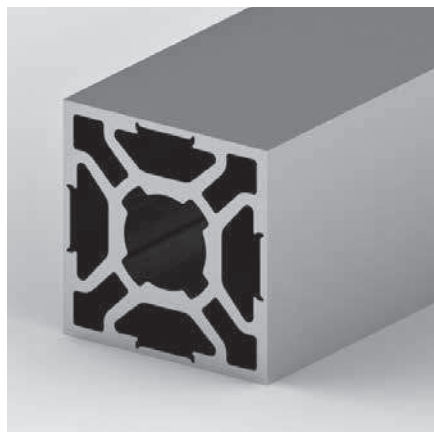
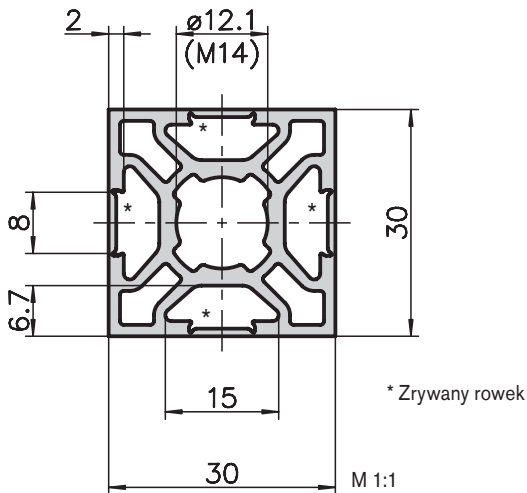


## Profil czterofrontowy Softline 30x30 Typ B10-0



### Dane techniczne

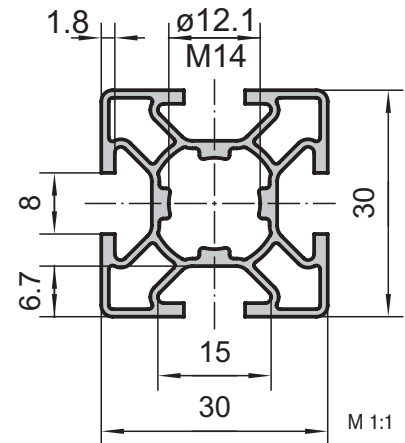
$I_{x,y}$	=	3.30 cm <sup>4</sup>
$W_{x,y}$	=	2.20 cm <sup>3</sup>
Powierzchnia profilu	=	3.57 cm <sup>2</sup>
Ciężar	=	0.96 kg/m

### Dane do zamówienia

### Numer do zamówienia

Profil czterofrontowy Softline 30x30	
Standardowa długość 5000 mm	B10-0-00/5000
Profil czterofrontowy Softline 30x30	
Docięte na długość	B10-0-02-02/...
Dodatkowe obróbki	Strony 43-47

## Profil super lekki 30x30 Typ B03-1



### Zastosowanie

Te lekkie i tanie a jednak stabilne profile można uniwersalnie stosować w lekkich konstrukcjach. Można bez problemów realizować obudowy kryjące, urządzenia ochronne, nadbudówki laboratorium i mniejsze konstrukcje.

### Dane techniczne

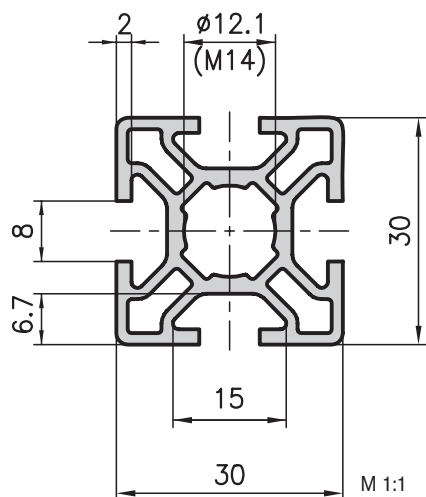
$I_{x,y}$	=	2.63 cm <sup>4</sup>
$W_{x,y}$	=	1.76 cm <sup>3</sup>
Powierzchnia profilu	=	2.62 cm <sup>2</sup>
Ciężar	=	0.7 kg/m

### Dane do zamówienia

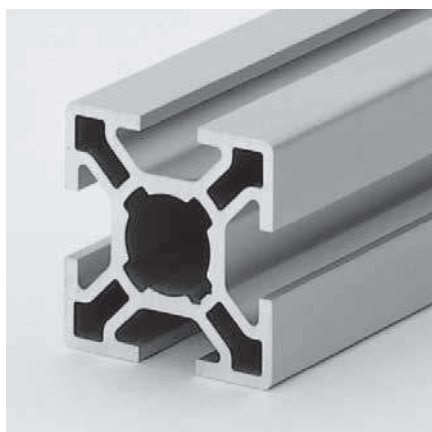
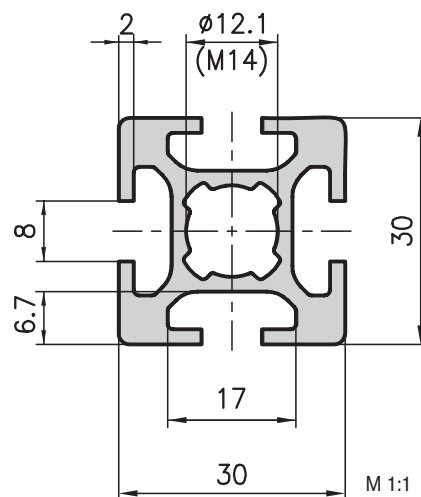
### Numer do zamówienia

Profil super lekki 30x30	
Standardowa długość 5000 mm	B03-1-00/5000
Profil super lekki 30x30	
Docięte na długość	B03-1-02-02/...
Dodatkowe obróbki	Strony 43-47

## Profil lekki 30x30 Typ B02-1

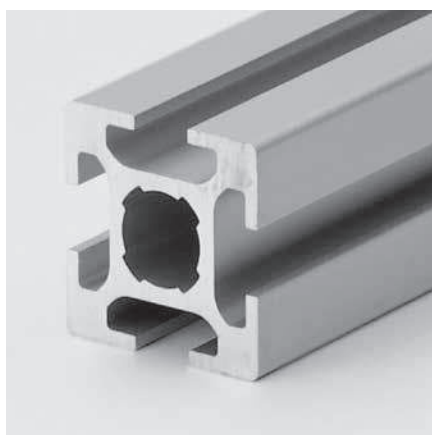


## Profil ciężki 30x30 Typ MB1-1



### Zastosowanie

Bardziej wytrzymały od profilu lekkiego, pozwala swobodnie konstruować wózki pomocnicze, stelaże maszyn, konstrukcje nośne itp.



#### Dane techniczne

$I_{x,y}$	=	2.95 cm <sup>4</sup>
$W_{x,y}$	=	1.97 cm <sup>3</sup>
Powierzchnia profilu	=	3.27 cm <sup>2</sup>
Ciężar	=	0.9 kg/m

#### Dane do zamówienia

#### Numer do zamówienia

Profil lekki 30x30	
Standardowa długość 5000 mm	B02-1-00/5000
Profil lekki 30x30	
Docięte na długość	B02-1-02-02/...
Dodatkowe obróbki	Strony 43-47

#### Dane techniczne

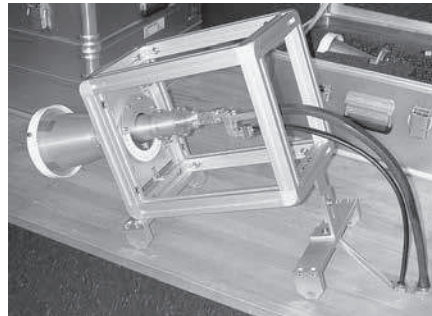
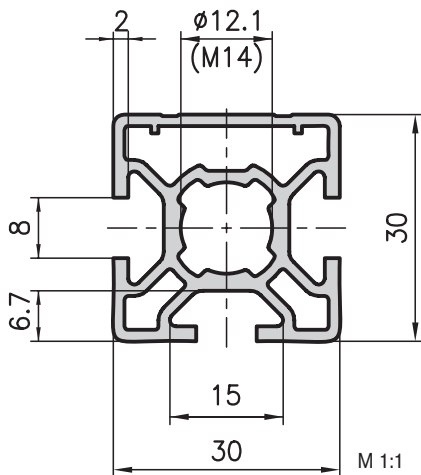
$I_{x,y}$	=	3.82 cm <sup>4</sup>
$W_{x,y}$	=	2.54 cm <sup>3</sup>
Powierzchnia profilu	=	4.10 cm <sup>2</sup>
Ciężar	=	1.1 kg/m

#### Dane do zamówienia

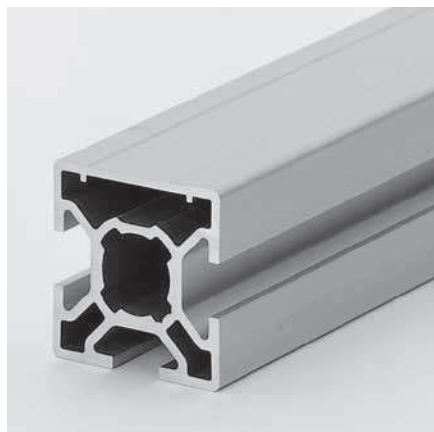
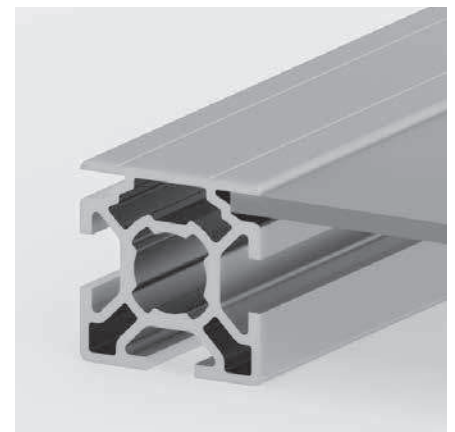
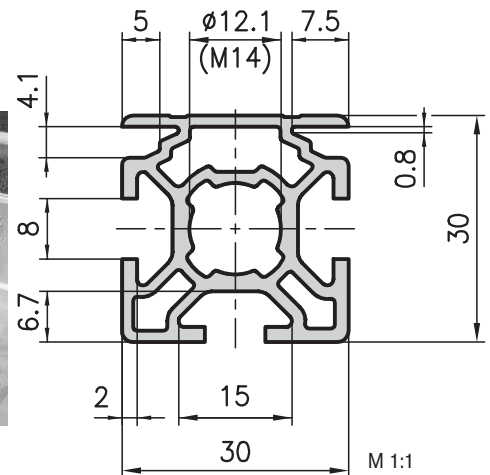
#### Numer do zamówienia

Profil ciężki 30x30	
Standardowa długość 5000 mm	MB1-1-00/5000
Profil ciężki 30x30	
Docięte na długość	MB1-1-02-02/...
Dodatkowe obróbki	Strony 43-47

## Profil frontowy 30x30 Typ B03-2



## Profil frontowy do zabudowy 30x30 Typ B02-2



### Zastosowanie

Lekkie podstawy maszyn, urządzenia ochronne, osłony bezpieczeństwa itp. Poprzez profil frontowy do zabudowy powierzchnie wypełniające takie jak warstwowo, akrylowe, szklane lub do grub. 4 mm pełne płyty z tworzywa sztucznego można zamocowywać bezpośrednio w małym rowku.



#### Dane techniczne

$I_x$	=	2.85 cm <sup>4</sup>
$I_y$	=	2.83 cm <sup>4</sup>
$W_x$	=	1.90 cm <sup>3</sup>
$W_y$	=	1.83 cm <sup>3</sup>
Powierzchnia profilu	=	3.10 cm <sup>2</sup>
Ciężar	=	0.8 kg/m

#### Dane do zamówienia

#### Numer do zamówienia

Profil frontowy 30x30	
Standardowa długość 5000 mm	B03-2-00/5000
Profil frontowy 30x30	
Docięte na długość	B03-2-02-02/...
Dodatkowe obróbki	Strony 43-47

#### Dane techniczne

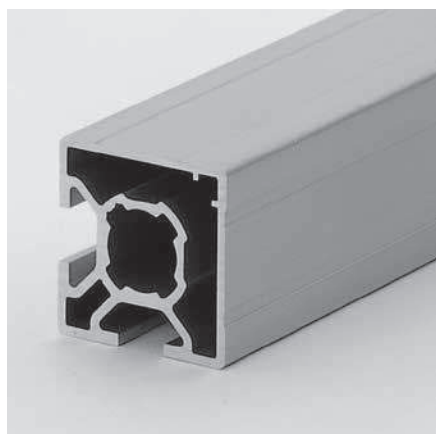
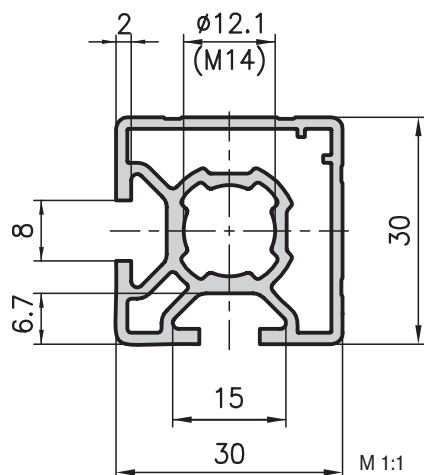
$I_x$	=	2.93 cm <sup>4</sup>
$I_y$	=	2.76 cm <sup>4</sup>
$W_x$	=	1.93 cm <sup>3</sup>
$W_y$	=	1.84 cm <sup>3</sup>
Powierzchnia profilu	=	3.18 cm <sup>2</sup>
Ciężar	=	0.9 kg/m

#### Dane do zamówienia

#### Numer do zamówienia

Profil frontowy do zabudowy 30x30	
Standardowa długość 5000 mm	B02-2-00/5000
Profil frontowy do zabudowy 30x30	
Docięte na długość	B02-2-02-02/...
Dodatkowe obróbki	Strony 43-47

## Profil narożny 30x30 Typ B02-3



### Dane techniczne

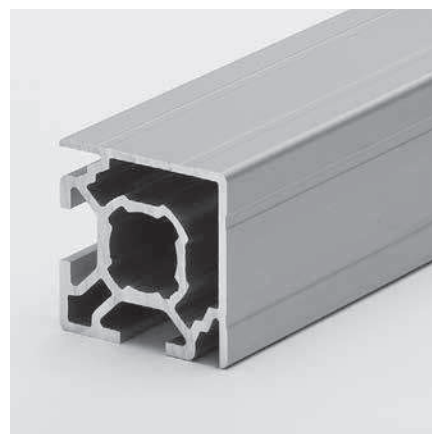
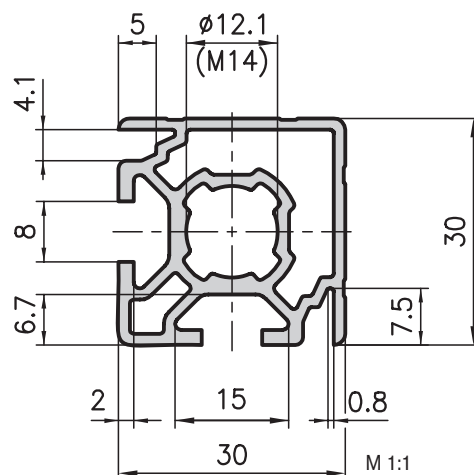
$I_{x,y}$	=	2.70 cm <sup>4</sup>
$W_{x,y}$	=	1.75 cm <sup>3</sup>
Powierzchnia profilu	=	2.95 cm <sup>2</sup>
Ciężar	=	0.8 kg/m

### Dane do zamówienia

### Numer do zamówienia

Profil narożny 30x30	
Standardowa długość 5000 mm	B02-3-00/5000
Profil narożny 30x30	
Docięte na długość	B02-3-02-02/...
Dodatkowe obróbki	Strony 43-47

## Profil narożny do zabudow 30x30 Typ B01-3



### Dane techniczne

$I_{x,y}$	=	2.70 cm <sup>4</sup>
$W_{x,y}$	=	1.75 cm <sup>3</sup>
Powierzchnia profilu	=	2.98 cm <sup>2</sup>
Ciężar	=	0.8 kg/m

### Dane do zamówienia

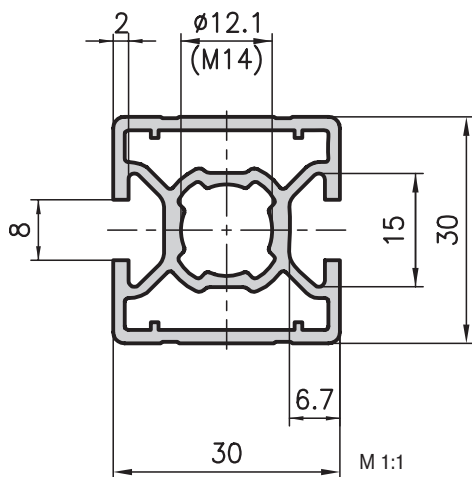
### Numer do zamówienia

Profil narożny do zabudowy 30x30	
Standardowa długość 5000 mm	B01-3-00/5000
Profil narożny do zabudowy 30x30	
Docięte na długość	B01-3-02-02/...
Dodatkowe obróbki	Strony 43-47

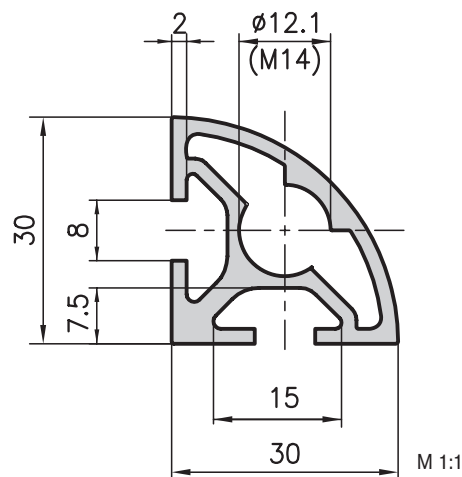
### Zastosowanie

Profil do konstruowania miejsc pracy, wózków i lekkich konstrukcji. Z dwóch stron posiada zamknięte powierzchnie, które nadają estetyczny wygląd. Dodatkowo małe rowki umożliwiają łatwe montowanie blach lub płyt warstwowych jako elementów obudowujących.

## Profil dwufrontowy 30x30 Typ B02-4

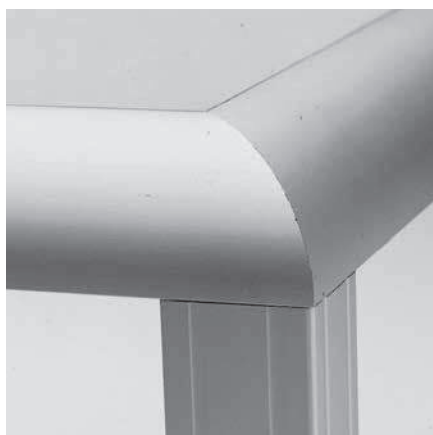
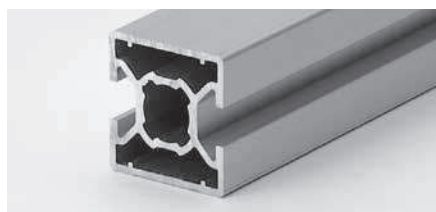


## Profil półokrągły 30x30 Typ B01-8



### Zastosowanie

Do wszelkiego rodzaju obudów jak również do konstrukcji w większości z zamkniętymi ściankami i tam gdzie ważny jest estetyczny wygląd.



### Zastosowanie

Profil do budowy mebli, witryn i innych obiektów, w których wystające kandy nie są przewidziane lub niepotrzebne.



#### Dane techniczne

$I_x$	=	2.73 cm <sup>4</sup>
$I_y$	=	2.74 cm <sup>4</sup>
$W_x$	=	1.82 cm <sup>3</sup>
$W_y$	=	1.83 cm <sup>3</sup>
Powierzchnia profilu	=	2.91 cm <sup>2</sup>
Ciężar	=	0.8 kg/m

#### Dane techniczne

$I_{x,y}$	=	2.57 cm <sup>4</sup>
$W_{x,y}$	=	2.02 cm <sup>3</sup>
Powierzchnia profilu	=	2.91 cm <sup>2</sup>
Ciężar	=	0.8 kg/m

#### Dane do zamówienia

#### Numer do zamówienia

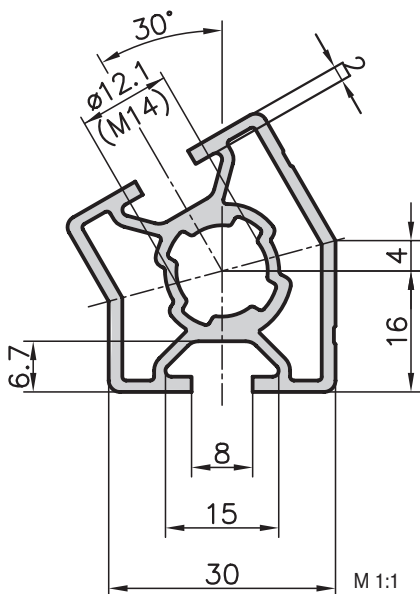
Profil dwufrontowy 30x30	
Standardowa długość 5000 mm	B02-4-00/5000
Profil dwufrontowy 30x30	
Docięte na długość	B02-4-02-02/...
Dodatkowe obróbki	Strony 43-47

#### Dane do zamówienia

#### Numer do zamówienia

Profil półokrągły 30x30	
Standardowa długość 5000 mm	B01-8-00/5000
Profil półokrągły 30x30	
Docięte na długość	B01-8-02-02/...
Dodatkowe obróbki	Strony 43-47

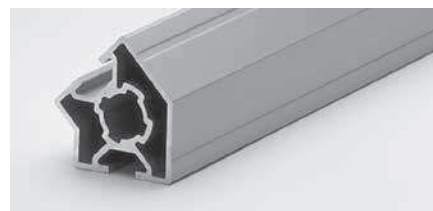
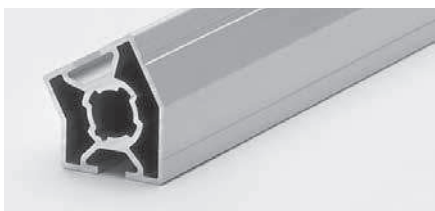
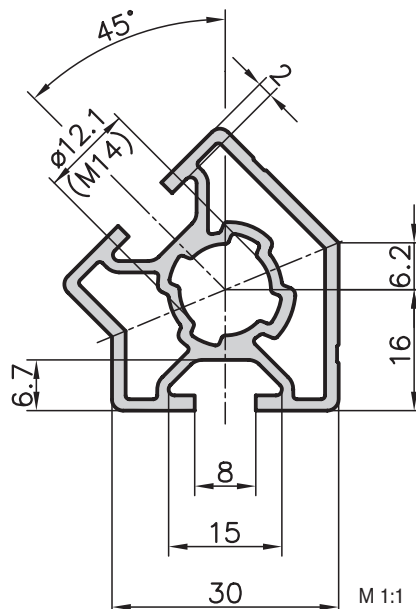
## Profil kątowy 30° Typ B04-3



### Zastosowanie

Do kadłubów, stolów, obudów osłaniających lub witryn z krzywymi płaszczyznami, takimi jak konstrukcje kątowe. Grupa profili, gwarantująca piękne kształty przejścia.

## Profil kątowy 45° Typ B04-4



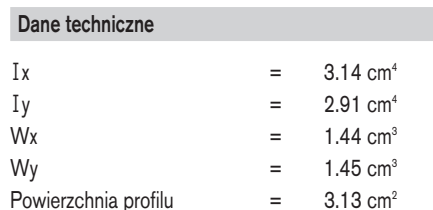
### Dane techniczne

$I_x$	=	3.23 cm <sup>4</sup>
$I_y$	=	2.89 cm <sup>4</sup>
$W_x$	=	1.54 cm <sup>3</sup>
$W_y$	=	1.48 cm <sup>3</sup>
Powierzchnia profilu	=	3.13 cm <sup>2</sup>
Ciężar	=	0.9 kg/m



### Dane techniczne

$I_x$	=	3.14 cm <sup>4</sup>
$I_y$	=	2.91 cm <sup>4</sup>
$W_x$	=	1.44 cm <sup>3</sup>
$W_y$	=	1.45 cm <sup>3</sup>
Powierzchnia profilu	=	3.13 cm <sup>2</sup>
Ciężar	=	0.9 kg/m



### Dane do zamówienia

### Numer do zamówienia

Profil kątowy 30°  
Standardowa długość 5000 mm B04-3-00/5000

Profil kątowy 30°  
Docięte na długość B04-3-02-02/...

Dodatkowe obróbki Strony 43-47



### Dane do zamówienia

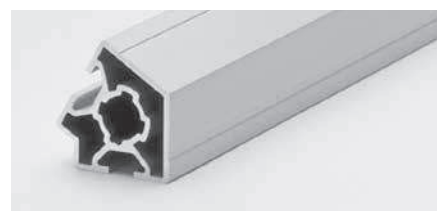
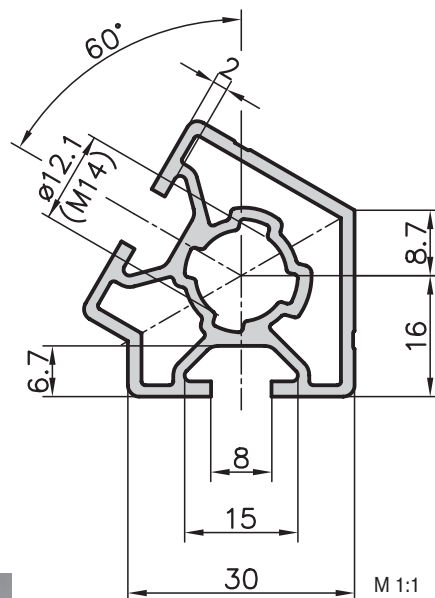
### Numer do zamówienia

Profil kątowy 45°  
Standardowa długość 5000 mm B04-4-00/5000

Profil kątowy 45°  
Docięte na długość B04-4-02-02/...

Dodatkowe obróbki Strony 43-47

## Profil kątowy 60° Typ B04-6



### Dane techniczne

$I_x$	=	3.14 cm <sup>4</sup>
$I_y$	=	2.91 cm <sup>4</sup>
$W_x$	=	1.44 cm <sup>3</sup>
$W_y$	=	1.45 cm <sup>3</sup>
Powierzchnia profilu	=	3.04 cm <sup>2</sup>
Ciężar	=	0.9 kg/m

### Dane do zamówienia

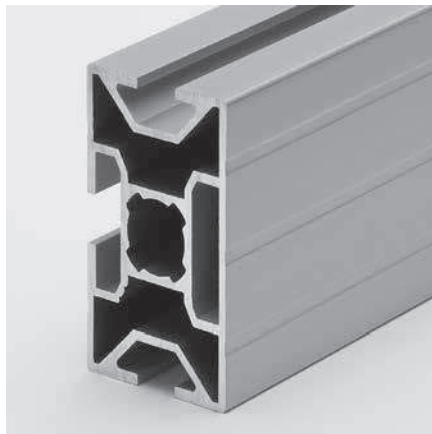
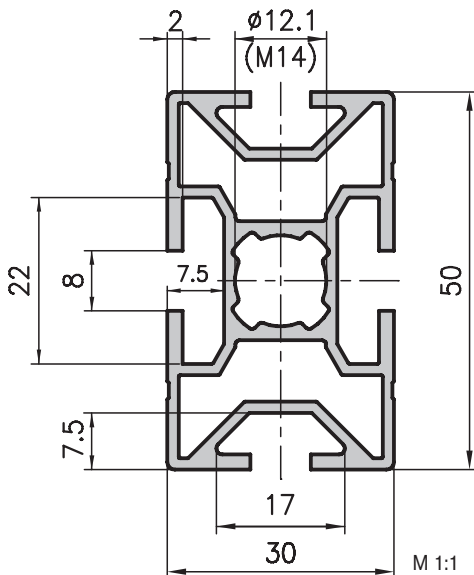
### Numer do zamówienia

Profil kątowy 60°  
Standardowa długość 5000 mm B04-6-00/5000

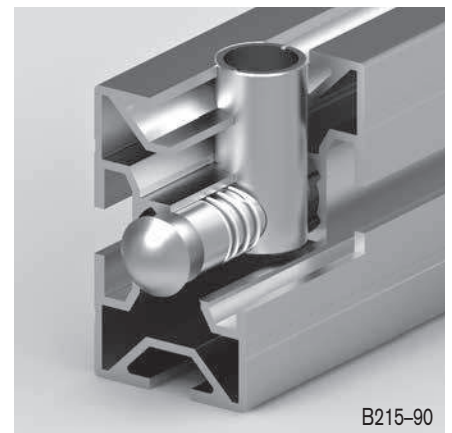
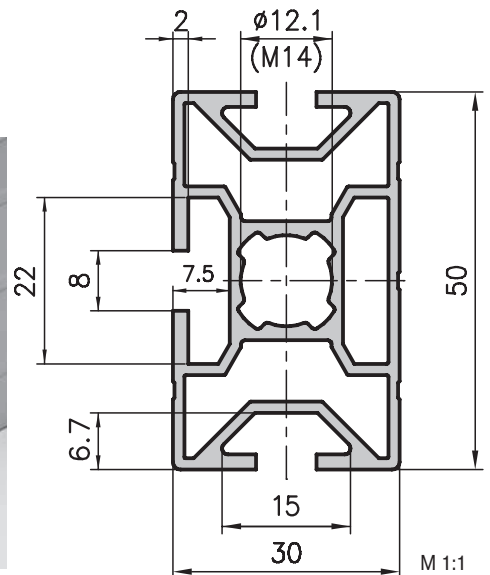
Profil kątowy 60°  
Docięte na długość B04-6-02-02/...

Dodatkowe obróbki Strony 43-47

## Profil podstawowy 30x50 Typ B01-9



## Profil frontowy 30x50 Typ MB2-9



### Zastosowanie

Konstrukcje różnego rodzaju, stelaże, wózki transportowe, przenośniki taśmowe itp. Uniwersalne zastosowanie, bezproblemowy montaż z profilami bazy 30, 40 lub 50. Przy małej ilości aluminium może być zapewniona wysoka stabilność i wytrzymałość.

### Zastosowanie

Wszędzie tam gdzie poszukiwana jest ładna forma i wytrzymałość. Następny wielokierunkowy, gotowy do wstawienia profil, dzięki któremu można wyeliminować problemy konstrukcyjne.

Jeśli łącznik jest instalowany na krótszym boku (patrz rysunek), profile te wymagają specjalnego krzyżaka. Łączniki z długimi poprzeczkami mają następujące numery artykułów:

#### Dane techniczne

$I_x$	=	10.94 cm <sup>4</sup>
$I_y$	=	4.33 cm <sup>4</sup>
$W_x$	=	4.38 cm <sup>3</sup>
$W_y$	=	2.90 cm <sup>3</sup>
Powierzchnia profilu	=	4.34 cm <sup>2</sup>
Ciężar	=	1.2 kg/m

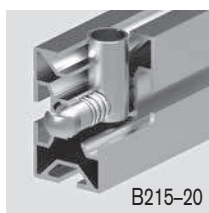
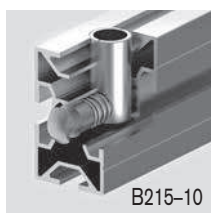
#### Dane do zamówienia

#### Numer do zamówienia

Profil podstawowy 30x50	
Standardowa długość 5000 mm	B01-9-00/5000
Profil podstawowy 30x50	
Docięte na długość	B01-9-02-02/...
Dodatkowe obróbki	Strony 43-47

#### Dane techniczne

Łącznik z okrągłą głowicą	B215-90
Łącznik z horyzontalną głowicą	B215-10
Łącznik z pionową głowicą	B215-20



#### Dane techniczne

$I_x$	=	11.30 cm <sup>4</sup>
$I_y$	=	4.55 cm <sup>4</sup>
$W_x$	=	4.52 cm <sup>3</sup>
$W_y$	=	3.03 cm <sup>3</sup>
Powierzchnia profilu	=	4.52 cm <sup>2</sup>
Ciężar	=	1.3 kg/m

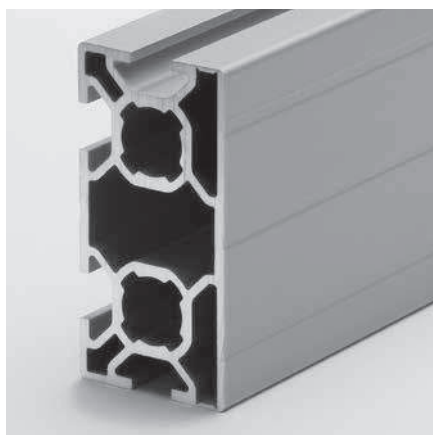
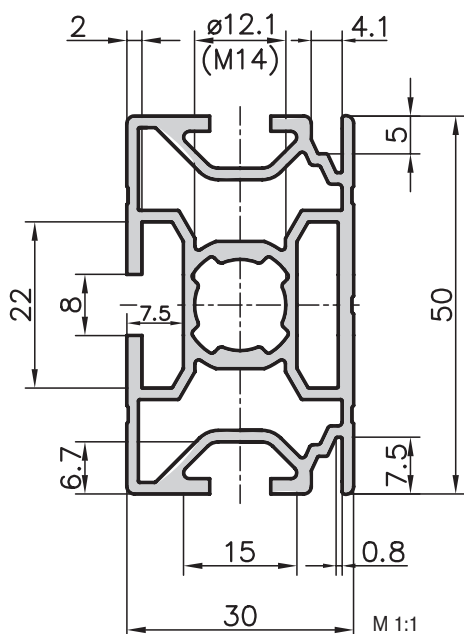
#### Dane do zamówienia

#### Numer do zamówienia

Profil frontowy 30x50	
Standardowa długość 5000 mm	MB2-9-00/5000
Profil frontowy 30x50	
Docięte na długość	MB2-9-02-02/...
Dodatkowe obróbki	Strony 43-47



## Profil frontowy do zabudowy 30x50 Typ MB1-9



### Zastosowanie

Te małe rowki pewnie i stabilnie chwyają płaskie elementy do 4 mm. Dzięki temu profil ten nadaje się wszędzie tam, gdzie różnego rodzaju formatki skrojone są na miarę.

#### Dane techniczne

$I_x$	=	11.25 cm <sup>4</sup>
$I_y$	=	4.84 cm <sup>4</sup>
$W_x$	=	4.50 cm <sup>3</sup>
$W_y$	=	3.23 cm <sup>3</sup>
Powierzchnia profilu	=	5.00 cm <sup>2</sup>
Ciężar	=	1.3 kg/m

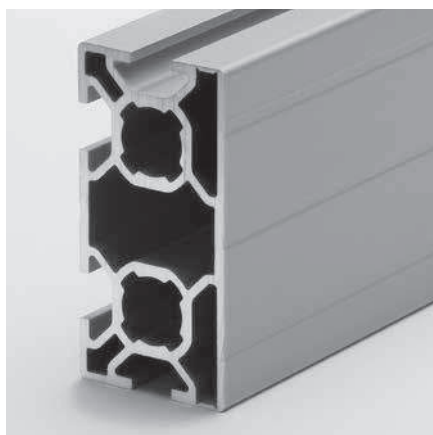
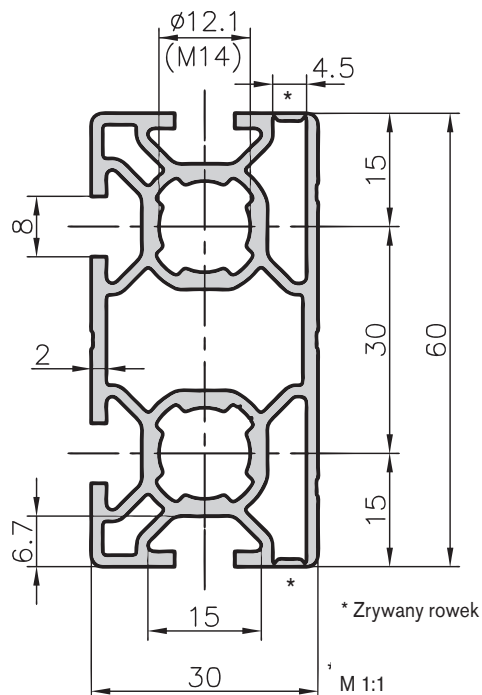
#### Dane do zamówienia      Numer do zamówienia

Profil frontowy do zabudowy 30x50  
Standardowa długość 5000 mm MB1-9-00/5000

Profil frontowy do zabudowy 30x50  
Docięte na długość MB1-9-02-02/...

Dodatkowe obróbki      Strony 43-47

## Profil frontowy do zabudowy 30x60 Typ B03-6



### Zastosowanie

Takie same jak w przypadku profilu typ MB1-9, z tą różnicą, że rowki dla elementów powierzchni licowanych z profilem uszą zostać najpierw otwarte w przypadku owków zrywanych.

#### Dane techniczne

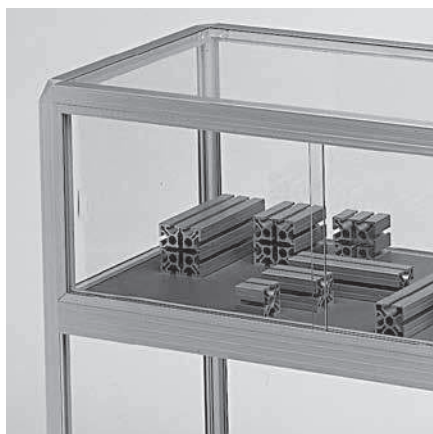
$I_x$	=	19.33 cm <sup>4</sup>
$I_y$	=	5.43 cm <sup>4</sup>
$W_x$	=	6.44 cm <sup>3</sup>
$W_y$	=	3.60 cm <sup>3</sup>
Powierzchnia profilu	=	5.48 cm <sup>2</sup>
Ciężar	=	1.5 kg/m

#### Dane do zamówienia      Numer do zamówienia

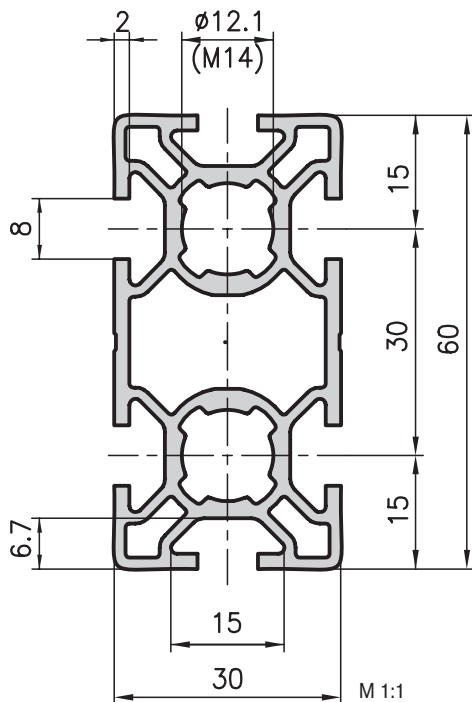
Profil frontowy do zabudowy 30x60  
Standardowa długość 5000 mm B03-6-00/5000

Profil frontowy do zabudowy 30x60  
Docięte na długość B03-6-02-02/...

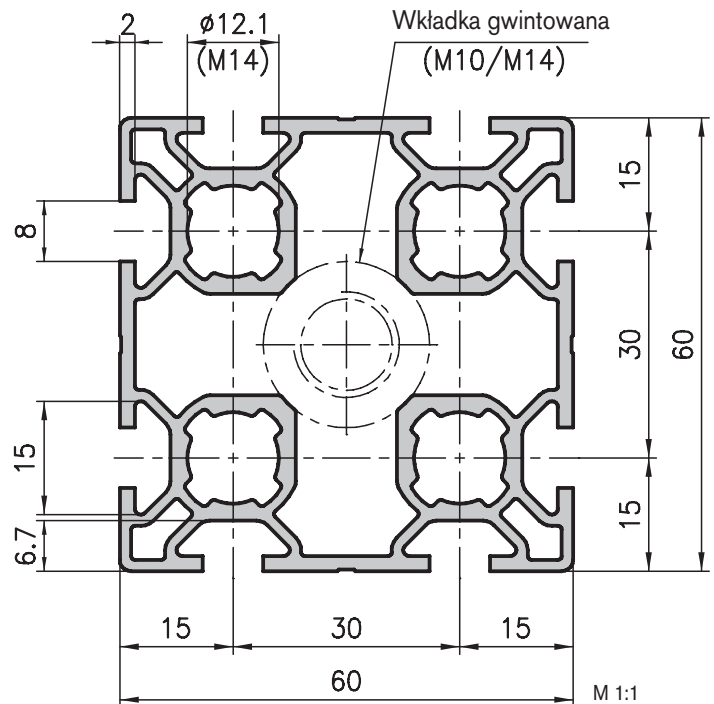
Dodatkowe obróbki      Strony 43-47



## Profil podstawowy 30x60 Typ B01-6

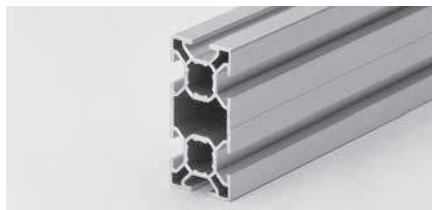


## Profil podstawowy, 60x60 Typ B02-6



### Zastosowanie

Nadaje się bardzo dobrze jako poprzeczka lub do budowy lekkich przenośników taśmowych. Jeden uniwersalny profil do wielu zastosowań.



### Zastosowanie

Przeważnie wstawiany jako podpory. Dodatkowo wpasowywane wkładki z gwintem nr. zam. B33-60 lub B33-64 (strona 157) pozwalają na dobudowanie nóżek lub kółek zwrotnych.

#### Dane techniczne

$I_x$	=	20.52 cm <sup>4</sup>
$I_y$	=	5.20 cm <sup>4</sup>
$W_x$	=	6.84 cm <sup>3</sup>
$W_y$	=	3.47 cm <sup>3</sup>
Powierzchnia profilu	=	5.47 cm <sup>2</sup>
Ciężar	=	1.5 kg/m

#### Dane do zamówienia

Dane do zamówienia	Numer do zamówienia
Profil podstawowy 30x60	
Standardowa długość 5000 mm	B01-6-00/5000
Profil podstawowy 30x60	
Docięte na długość	B01-6-02-02/...
Dodatkowe obróbki	Strony 43-47



#### Dane techniczne

$I_{x,y}$	=	35.83 cm <sup>4</sup>
$W_{x,y}$	=	11.94 cm <sup>3</sup>
Powierzchnia profilu	=	9.04 cm <sup>2</sup>
Ciężar	=	2.4 kg/m

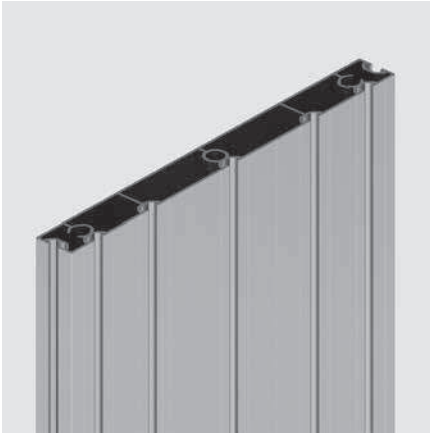
#### Dane do zamówienia

Dane do zamówienia	Numer do zamówienia
Profil podstawowy 60x60	
Standardowa długość 5000 mm	B02-6-00/5000
Profil podstawowy 60x60	
Docięte na długość	B02-6-02-02/...
Wkładka M10	B33-60
Wkładka M14	B33-64
Dodatkowe obróbki	Strony 43-47



## Profile bazy 30 mm

### Profil frontowy 30x300 Typ B03-3



#### Zastosowanie

Postawiony pionowo może być używany jako poprzeczka do dużych ciężarów, ale również jako rozpięta płyta lub warstwiowy element płaski.

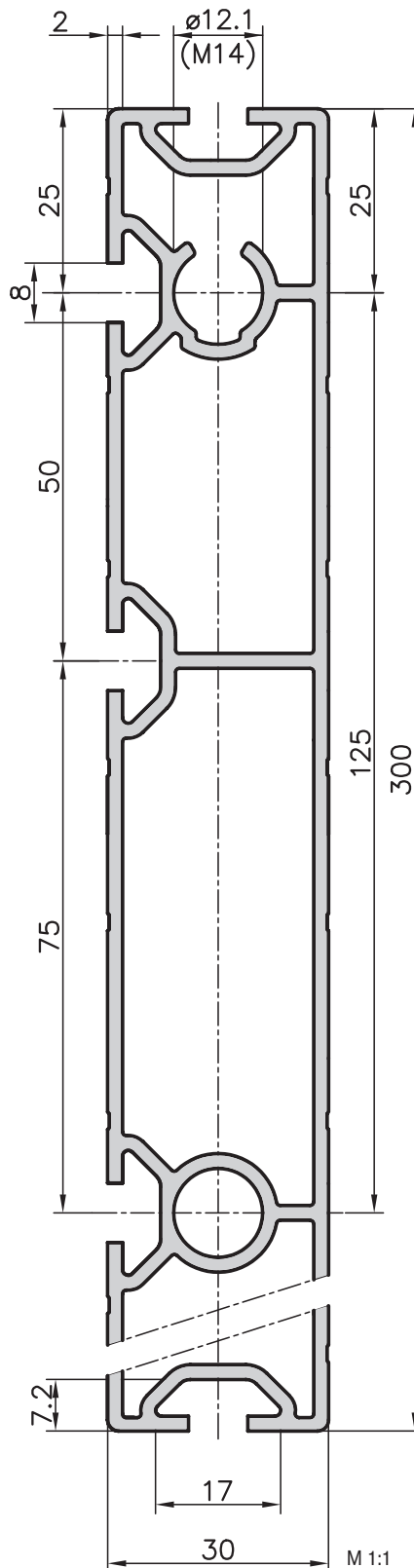
#### Dane techniczne

$I_x$	= 1755.64 cm <sup>4</sup>
$I_y$	= 26.06 cm <sup>4</sup>
$W_x$	= 117.04 cm <sup>3</sup>
$W_y$	= 17.30 cm <sup>3</sup>
Powierzchnia profilu	= 18.74 cm <sup>2</sup>
Ciężar	= 5.10 kg/m

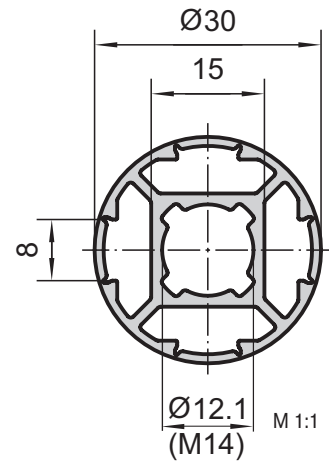
#### Dane do zamówienia

#### Numer do zamówienia

Profil frontowy 30x300	
Standardowa długość 5000 mm	B03-3-00/5000
Profil frontowy 30x300	
Docięte na długość	B03-3-02-02/...

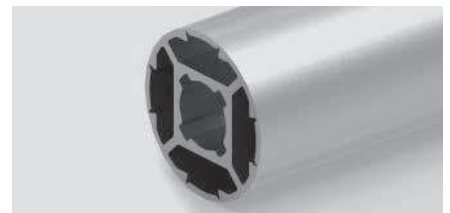


### Profil okrągły 30 Typ R03-98



#### Zastosowanie

Ten okrągły profil doskonale nadaje się do prostych poręczy, a dzięki odpowiednim elementom mocującym można ją dobrze łączyć z rurami prostokątnymi.



#### Dane techniczne

$I_{x,y}$	= 13.13 cm <sup>4</sup>
$W_{x,y}$	= 8.75 cm <sup>3</sup>
Powierzchnia profilu	= 2.35 cm <sup>2</sup>
Ciężar	= 0.64 kg/m

#### Dane do zamówienia

#### Numer do zamówienia

Profil okrągły ø30	
Standardowa długość 5000 mm	R03-98-00/5000
Profil okrągły ø30	
Docięty dna długość	R03-98-02-02/...

Dodatkowe obróbki

Strony 43-47