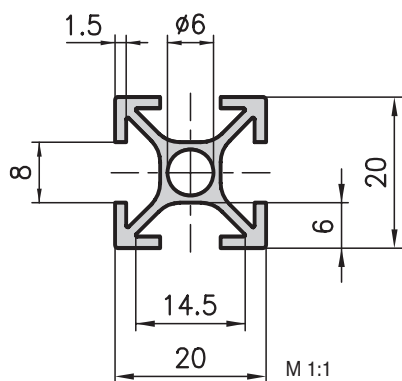


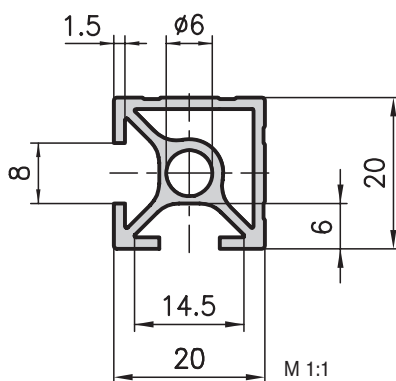
Profil podstawowy 20x20 Typ D01-5



Zastosowanie

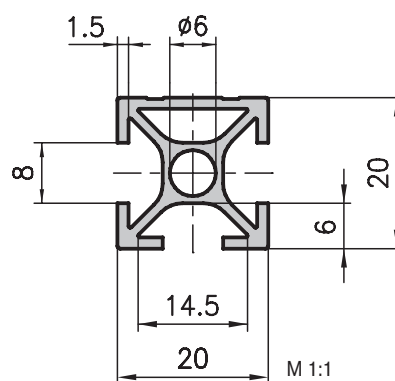
Profile bazy 20x20/40 ze względu na relatywnie małe ciężary i wartości wytrzymałościowe gotowe są do wstawienia tylko przy małych obciążeniach np. przymocowanie włącznika krańcowego, figlramowe ramy, małe witryny etc.

Profil narożny 20x20 Typ D01-3

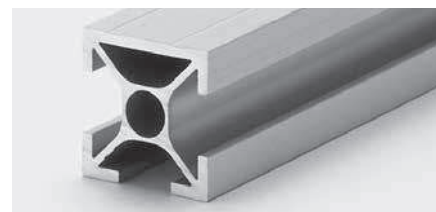
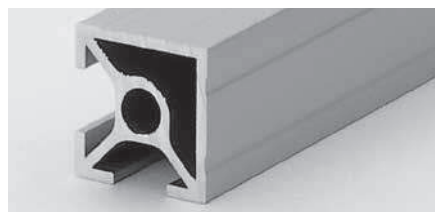
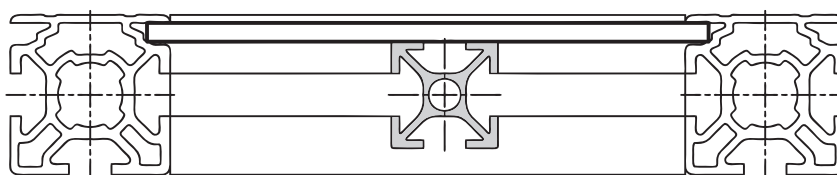


Przy wszystkich D-profilach z otworami o 6 mm są wstawiane wkładki z gwintem M6 Heli Coil (DIN 8140). Kody obróbkowe: H3/H4.

Profil frontowy 20x20 Typ D01-8



Profile 20x20/40 nadają się jako profile wzmacniające lub profile przylegające za elementami powierzchni, stosowane w połączeniu z profilami osłonowymi serii baz 30 (patrz rysunek).



Dane techniczne

$I_{x,y}$	=	0.60 cm ⁴
$W_{x,y}$	=	0.60 cm ³
Powierzchnia profilu	=	1.40 cm ²
Ciężar	=	0.38 kg/m

Dane techniczne

$I_{x,y}$	=	0.65 cm ⁴
$W_{x,y}$	=	0.65 cm ³
Powierzchnia profilu	=	1.54 cm ²
Ciężar	=	0.42 kg/m

Dane techniczne

I_x	=	0.68 cm ⁴
I_y	=	0.59 cm ⁴
W_x	=	0.68 cm ³
W_y	=	0.59 cm ³
Powierzchnia profilu	=	1.46 cm ²
Ciężar	=	0.39 kg/m

Dane do zamówienia

Numer do zamówienia

Profil podstawowy 20x20
Standardowa długość 5000 mm D01-5-00/5000

Profil podstawowy 20x20
Docięte na długość D01-5-02-02/...

Dodatkowe obróbki Strony 43-47

Dane do zamówienia

Numer do zamówienia

Profil narożny 20x20
Standardowa długość 5000 mm D01-3-00/5000

Profil narożny 20x20
Docięte na długość D01-3-02-02/...

Dodatkowe obróbki Strony 43-47

Dane do zamówienia

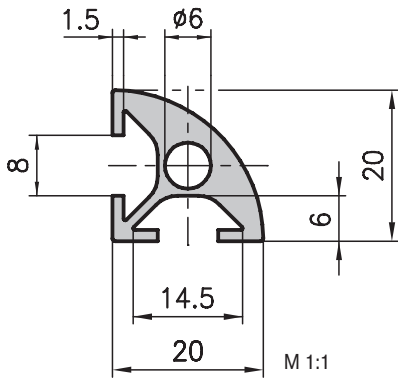
Numer do zamówienia

Profil frontowy 20x20
Standardowa długość 5000 mm D01-8-00/5000

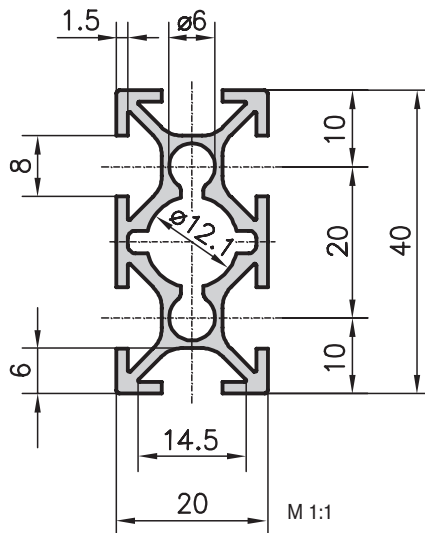
Profil frontowy 20x20
Docięte na długość D01-8-02-02/...

Dodatkowe obróbki Strony 43-47

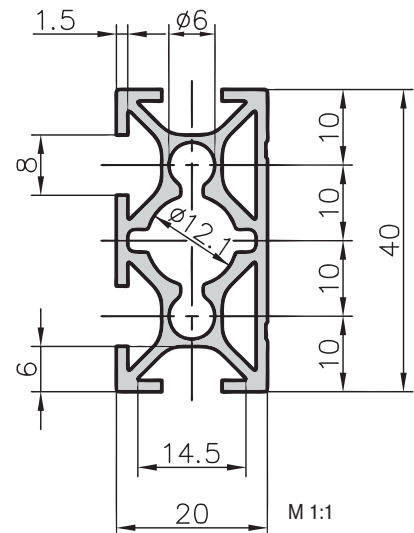
Profil półokrągły 20x20 Typ D03-8



Profil podstawowy 20x40 Typ D01-7

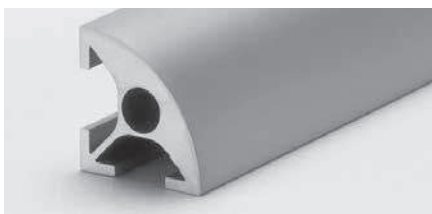


Profil frontowy 20x40 Typ D02-8



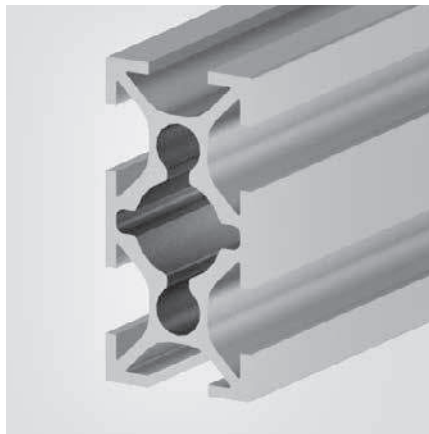
Zastosowanie

Profil Softline nadaje się do małych ramek do zdjęć i zastosowań dekoracyjnych.



Zastosowanie

Profil do zastosowań wielostronnych, który w bardzo prosty sposób może być łączony z profilami bazy 40. Centralny otwór $\varnothing 12.1$ przeznaczony jest do mocowania dużych złączek PVS, co jeszcze bardziej zwiększa różnorodność możliwości zastosowań.



Dane techniczne

I_x, y	=	0.47 cm ⁴
W_x, y	=	0.47 cm ³
Powierzchnia profilu	=	1.29 cm ²
Ciężar	=	0.35 kg/m

Dane techniczne

I_x	=	3.91 cm ⁴
I_y	=	1.10 cm ⁴
W_x	=	1.95 cm ³
W_y	=	1.10 cm ³
Powierzchnia profilu	=	2.69 cm ²
Ciężar	=	0.73 kg/m

Dane techniczne

I_x	=	4.15 cm ⁴
I_y	=	1.26 cm ⁴
W_x	=	2.07 cm ³
W_y	=	1.18 cm ³
Powierzchnia profilu	=	2.79 cm ²
Ciężar	=	0.75 kg/m

Dane do zamówienia

Profil półokrągły 20x20
Standardowa długość 5000 mm D03-8-00/5000

Profil półokrągły 20x20
Docięte na długość D03-8-02-02/...

Dodatkowe obróbki Strony 43-47

Dane do zamówienia

Profil podstawowy 20x40
Standardowa długość 5000 mm D01-7-00/5000

Profil podstawowy 20x40
Docięte na długość D01-7-02-02/...

Dodatkowe obróbki Strony 43-47

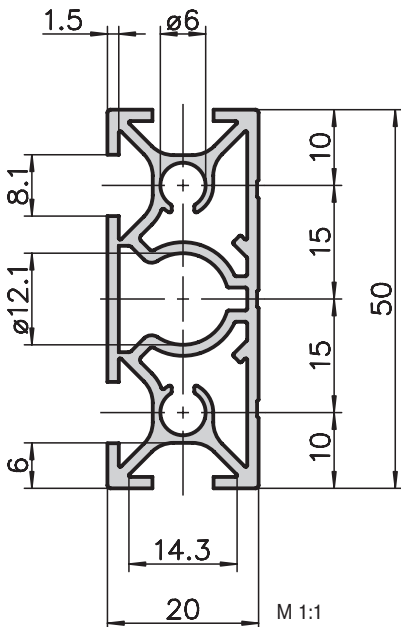
Dane do zamówienia

Profil frontowy 20x40
Standardowa długość 5000 mm D02-8-00/5000

Profil frontowy 20x40
Docięte na długość D02-8-02-02/...

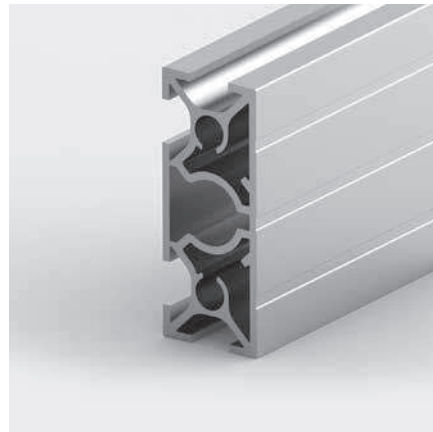
Dodatkowe obróbki Strony 43-47

Profil frontowy 20x50 Typ D02-5



Zastosowanie

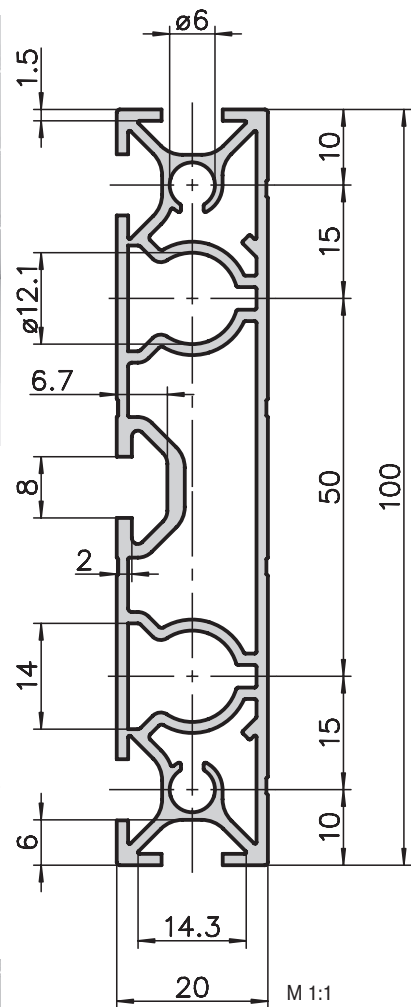
Profil frontowy 20x50mm daje możliwość łatwego połączenia profili bazy 20 mm z profilami bazy 50 mm. Duża część centralna umożliwia zamocowanie łącznika bazy 20 mm \varnothing 12.1



Zastosowanie

Profil 20x100mm jest lekki, ale mimo to bardzo stabilny. Ma on zastosowanie w konstrukcji aparatów przemysłowych, a zwłaszcza, gdy potrzebne są profile o zamkniętych powierzchniach czołowych. Ale także jako listwy przypodłogowe dla wybiegów.

Profil frontowy 20x100 Typ D02-1



Dane techniczne

I_x	=	7.71 cm ⁴
I_y	=	1.58 cm ⁴
W_x	=	3.08 cm ³
W_y	=	1.58 cm ³
Powierzchnia profilu	=	3.25 cm ²
Docięte na długość	=	0.88 kg/m

Dane do zamówienia

Profil frontowy 20x50mm	
Standardowa długość 5000 mm	D02-5-00/5000
Profil frontowy 20x50mm	
Docięte na długość	D02-5-02-02/...
Dodatkowe obróbki	Strony 43-47

Dane do zamówienia

Profil frontowy 20x100	
Standardowa długość 5000 mm	D02-1-00/5000
Profil frontowy 20x100	
Docięte na długość	D02-1-02-02/...
Dodatkowe obróbki	Strony 43-47

